



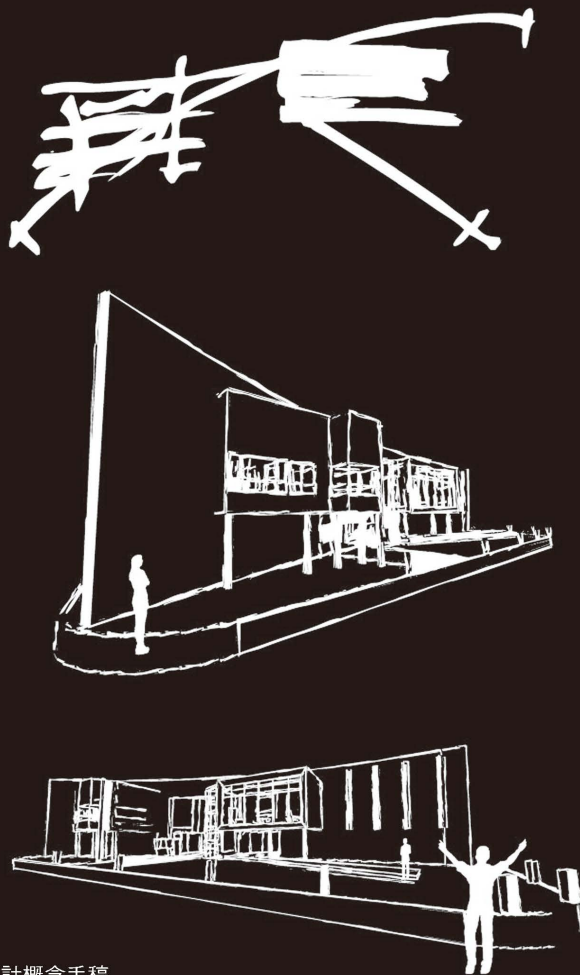
第三屆金創獎 臨時空間類銀獎

作品名稱 建築舞台 · 舞台建築——
臨時建築的構築、回收、還原、再利用（豪美建設 明德路新建工程接待會館）

得獎單位 光合空間室內裝修設計股份有限公司



接待中心外部實景



設計概念手稿

設計理念

「戲台小天地；天地大戲台」鬧鼓起，鑼三響，一生大夢二三房；千萬豪宅百十坪。一間樣品屋說出千戶關心之事；三張接待桌遇見百樣尋巢之人。

「臨時接待中心」是台灣特有的構築現象。對基地環境與特性深入觀察，適切的融入建築規劃概念，是本公司處理臨時性建築的切入方式。本公司致力於關注、提出適切綠建材的建築表現與處理，提供使用者健康、舒適的室內環境與綠建材選擇，為緩解全球暖化衝擊進一份心力。

設計說明

設計構想

• 家的舞台

台灣特有的臨時接待中心，在城市及特定計畫區展演著理想的住宅形態，猶如搬演大千世界的戲台，而樣品屋是舞台上的要角，演繹著特定群體對於一種住宅型態的嚮往與想像。



設計群：陳鵬旭、王文煒

設計/施工：光合空間室內裝修設計股份有限公司

室內面積：82.5坪

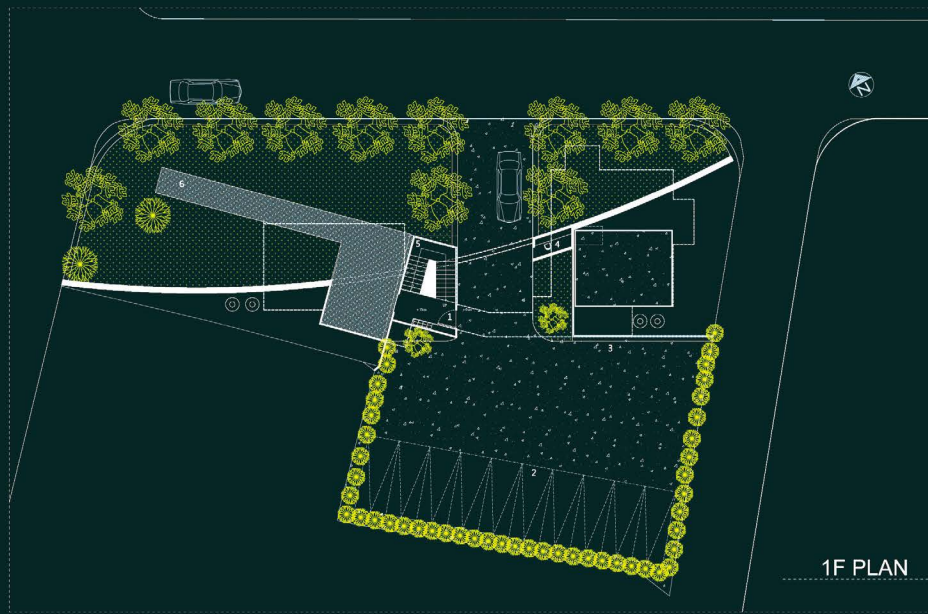
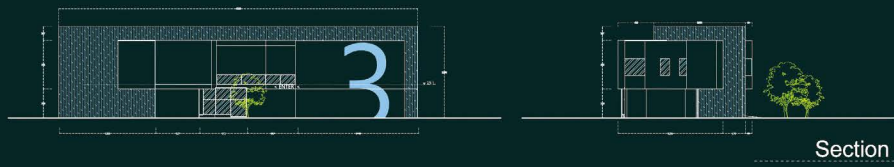
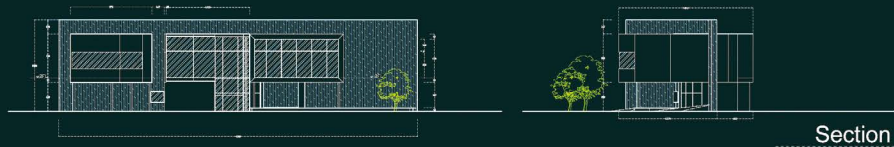
使用建材：實木杉木板 染色、海島型超耐磨地板、強化清玻璃、地毯、鋼構、ICI乳膠漆、仿石漆

設計/施工時間：2011年11月～2012年2月

作品地點：台北市北投區

工程造價：未提供

攝影者：光合空間室內裝修設計股份有限公司





接待中心內部實景

• 台前台後

若褪去層層包裹的外殼，臨時接待中心往往是其貌不揚的鐵皮鋼骨或粗料角材，乍聽之下實難以與精緻美觀相互聯想，但由於其快速搭建、且易於回收利用的特質，儼然成為構成原料中不可或缺的一部份。正視其特質與可能產生的美感，讓以往被遮掩於台後的角色成為設計的一環，不僅減少表面裝飾材的浪費，亦呈現另一種素樸的優雅。

• 過往今昔

新製成的木皮、未上漆的實木、褪色的木料，交織應用在空間中，反應時間在材料上留下的痕跡，構成了濃淡深淺的表面色澤，上演著歲月移轉的戲碼。

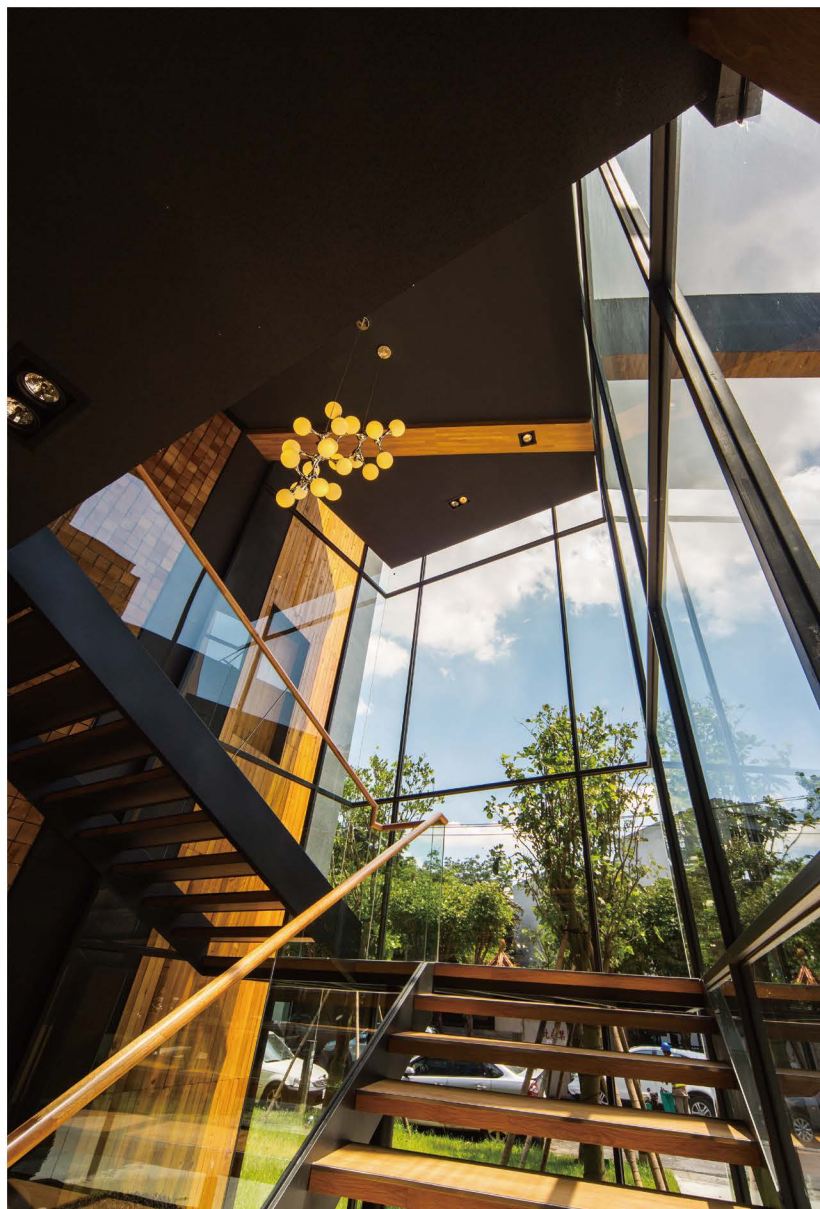
• 建造、拆解、重組

實木塊或夾或鎖於鐵件之上，聳立成牆，用以區分內外空間，卻也串連內外景色。個月至半年後拆除轉移，易地而處，橫放成為天花板或地板，猶如易妝變容的演員，稱職的扮演不同時空中各樣角色。

前台

• 走位移轉

將原來在舞台地板上標示演員走位的符號，具體化為1到9的數字，放置在空間裡，除了當作





裝置擺飾外，也暗示著空間的性質轉換，並成為台上的座椅、門把、分割線等演出道具。

• 鏡框舞台

聳立橫貫的弧形背牆，穿插三個鏡框舞台，其間以樓梯、空橋連接，遊走穿插其間，除了人、綠樹、還有光及影。

後台

• 後台設備

弧形牆面的另一側是後台，是屬於設備及停車；連接鄰房及空地，捨棄圍牆而以綠樹作連接，柔化了人和設備的距離，也柔化了新建物和老房舍的衝突。

• 舞台建築

臨時性建築作為展示的建築物，如佈景般被建造，進而成為一種特殊的建築類型。「舞台建築」如同一位體型巨大的表演者，正展示著形形色色的空間

使用方式，以及光怪陸離的生活奇想。

操作手法

架高：架高接待區，具備舞台及防潮效果，並讓人車於下方自由穿越。

大牆：以杉木拼成的大牆是布景、看板及結構的支撐。

舊木材料的回收利用：搭配部分五金鎖件，讓部份材料成為可回收並反覆使用的建材。

鐵皮：快速但卻算不上精緻的構造物，在同色系下展現其材質特有的凹凸紋理。

正面、背面、裡面、外面：大牆的兩側、室內與室外、台上台下、觀看與被觀看。

樹：自然的圍牆銜接舊社區及預定重建之地。

老舊鄰房：需要被正視的存在之物。



被弧形切割的方盒體：在概念上展現了台前、台後，也區分了不同採光及使用空間。

伸展台：是舞台的延伸模糊了台上、台下、內外關係。

得獎感言

本次2013金創獎，光合空間設計公司很榮幸獲得臨時空間類之銀獎，感謝評審團對我們的肯定。本案特別感謝豪美建設對本公司提出的設計概念的支持與肯定，使得此規劃案能夠順利推動與執行，讓我們一直以來所關注的議題與想法能夠確切落實，並獲得專業的肯定。

「友善空間，友善室內環境」為光合空間設計公司一直以來關注的主要議題，本公司將持續致力於提供室內環境使用者健康、舒適與友善的室內環境。■

