



## 第三屆金創獎 住宅類銅獎 (50坪以上)

作品名稱 納 ENDURE

得獎單位 采達企業有限公司



設計群：蔡韻之、吳清義

參與者：陳啟璋、龔倫令

設計/施工：采達企業有限公司

室內面積：105坪

使用建材：柚木、大理石、噴漆、人造石、玻璃

設計時間：2010年5月～2010年10月

施工時間：2010年12月～2011年11月

作品地點：新北市淡水

攝影者：蔡志榮、王蕾、吳政樺

### 設計理念

本案是一對夫妻作為度假用的住宅，位於新北市淡水紅樹林，有山、有河、有海，晨曦到夕陽、風和日麗或狂風驟雨都無以言喻，面對大自然的美，人為的設計是陪襯。設計師需做的，是將室內外的景緻延伸，融合為一。

由於空間有極佳的景觀，設計上我們以不干擾自然美景、保有開闊性為原則。

自然無限變化，盡「納」於有限空間。

### 設計歷程

空間越是乾淨簡潔，內部看不見的地方就越是複雜；在設計過程中原本被視為最被侷限有障礙的部分，在經過縝密的思



連貫的開放式吧檯、餐廳與客廳空間

考後，最後往往會成為作品中最獨特的亮點。例如原本看似阻隔客廳空間的樑，我們將樑幻化一片葉，使葉脈透光；利用大樑兩側整合幹管設備，讓葉片以雕塑的角色，將客、餐廳吧檯天花融為一體。

由於我們在設計與施工上對每個環節的用心，整體完成後，每個角落都呈現如藝術品般的精緻質感，相當舒適美觀，使業主感到超乎想像的滿意。

## 設計說明

首先利用開放空間完整保留二十公尺長、十五公尺寬的L型外牆落地窗，使之呈現二百七十度的大面窗景。

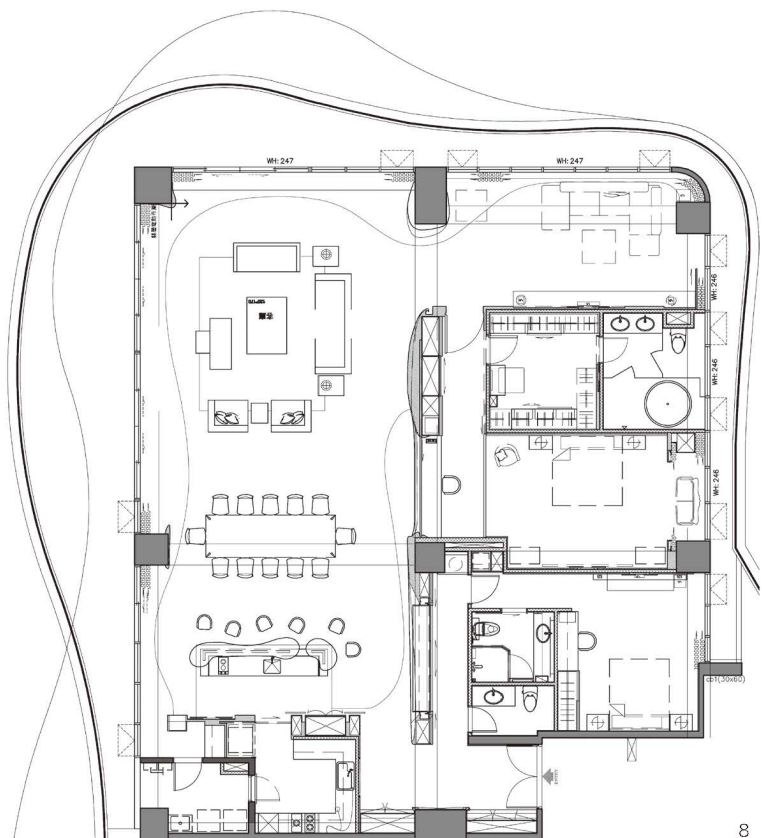


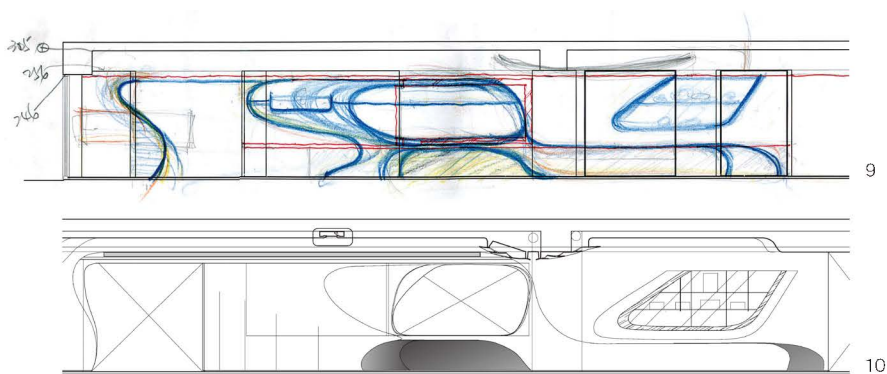
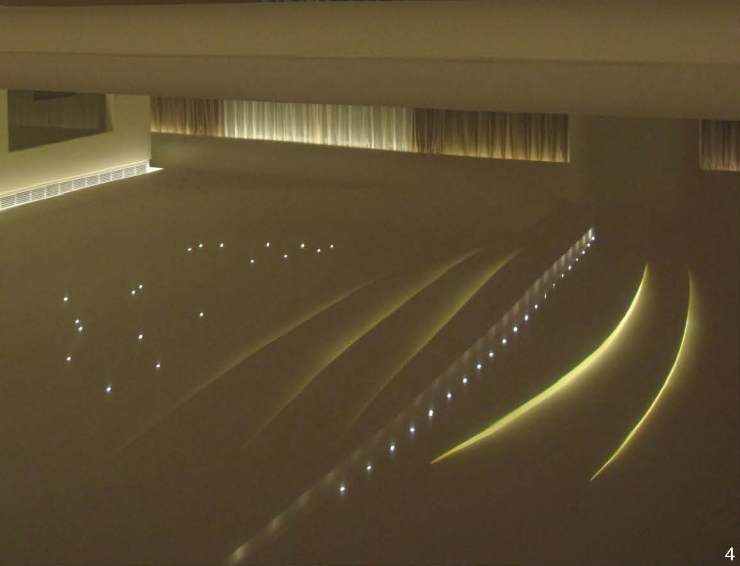
臥房窗景



視聽室窗景

室內競賽





1. 弧型開放式吧檯
2. 由客廳朝向餐廳
3. 視聽室
4. 客廳天花板光影變化
5. 開放式吧檯與天花板光影關係
6. 天花板以葉片自然造型設計
7. 玄關一景
8. 平面圖
9. 立面手稿
10. 立面圖

為了呼應室外的大景，內部亦盡量把垂直、橫向的線條拉高、拉長，以柔順曲線改變剛硬的梁柱，將生活上的機能包括走道、房間門、儲物櫃、展示櫃等，以一面二十公尺長的弧型牆展現。

天、壁、地曲線亦與窗外的山水相唱和；利用石材的光面迎進四時變化的青山綠水，更與建築物外觀相呼應，使空氣中流動的氛圍一致。

一間舒適的住宅不可忽略的是新鮮空氣，我們將空調、全熱交換空氣、消防、水電等幹管隱藏在燈光

葉片之內，使它宛若一件雕塑作品。

## 得獎感言

得獎表示被肯定，雖然過程風風雨雨，但最好的永遠值得去追尋。

住宅設計有其特定對象，需依照業主的需求、習慣等條件設計，較為受限，設計概念也不易表現，因此我們想藉由參賽了解金創獎評審們的專業看法，也讓公司團隊因而能獲得鼓勵。謝謝！■