



第三屆金創獎 住宅類金獎 (50 坪以下)

作品名稱 我家之主——張宅

得獎單位 上陽室內裝修設計有限公司



設計者：李世雄、石惠君

設計/施工：上陽室內裝修設計有限公司

室內面積：45坪

使用建材：進口石英磚、環保耐磨地板、人造
矽鋼石、鋼刷木皮、鐵件、玻璃

設計時間：2011年9月～2011年10月

施工時間：2011年11月～2012年2月

作品地點：新北市

攝影者：DAN

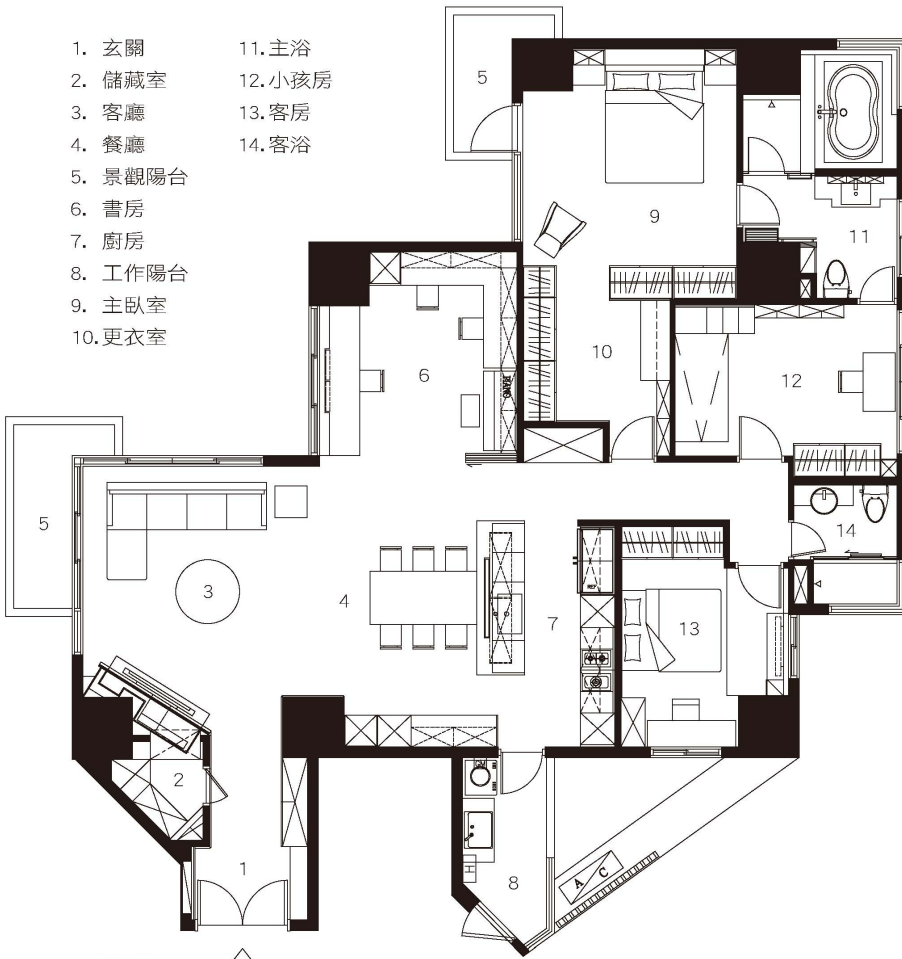
設計理念

「崧高維嶽，駿極於天。」《詩經·大雅篇》裡以此形容高山巍峨，而現代地狹人稠，所以超高樓成為本世紀的都會建築風潮。本案位於超高樓層，外觀有其氣勢，先天條件上擁有無敵河岸景觀，此為其優勢。

全場域景深

本案以現代建築形式設計的廣角落地景觀窗，搭配大面玻璃陽台，是本建築最精彩的設計。為配合建築的大器景觀，業主以擁有的三套影音設備，以聽覺襯托視覺的震撼感，但因線路較為複雜，故我們在設計上略微轉動空間中心軸線，將視聽主牆的規劃略作傾斜設置，升降投影機、銀幕則隱藏於天花板內，讓視覺保持俐落感。

- 1. 玄關
- 2. 儲藏室
- 3. 客廳
- 4. 餐廳
- 5. 景觀陽台
- 6. 書房
- 7. 廚房
- 8. 工作陽台
- 9. 主臥室
- 10. 更衣室
- 11. 主浴
- 12. 小孩房
- 13. 客房
- 14. 客浴



平面配置圖



玄關設計象徵倦鳥知返的歸屬感。



臨時隔間牆讓空間頓時沉靜下來。



低背沙發椅緊臨著陽台，提供舒適的觀景環境。

餐廳區的設計，我們將雲朵餐桌吊燈拉高，擺設低背L型沙發椅，緊臨陽台，以保持開闊無礙的視野，居高臨下擁有全面向二百七十度環景的河岸景觀，天地間自然變幻的美學皆在眼簾，正是「駿極於天」的心靈感動。

節能空調

臨淡水河岸的超高樓層，其強勁風壓並不適合隨時開窗通風，建築物除了安裝Low-E低幅射玻璃窗來阻絕紫外線之外，室內也加裝了全熱交換機與變頻冷氣，即使不開窗也能保持室內空氣清新，並兼顧節能省電。

設計歷程

業主張先生一家是擁有虔誠基督信仰的小家庭，在設計檢討過程中，設計者多次應邀參與張先生的餐會，同時討論設計，業主舊宅牆上掛著「基督是我家之主」的字匾，每次用餐前全家都虔誠向上帝禱告，使設計者亦感受到業主的謙卑、敬畏上帝以及堅定不移的奉獻精神，故借上帝的名為本案命題為「我家之主——張宅」。

設計說明

由於信仰因素，難得的本案業主不在意風水，設計團隊幾經推敲最後決定：以中央場域的餐桌為重心，凝聚感恩的精神堡壘，再合併大型開放式廚房的多元機能，來構成全家人的活動中心。

生活習慣與居住品質

外部規劃方面，需保持落地窗的景觀視野，襯托出建築的通透感以及連續性。因此，我們在提案前多次勘察業主舊居並仔細觀察，以體認瞭解業主在住慣的樓中樓大房子中，經年累月建立下來的「生活習慣與居住品質」。特別是屋主所指定的：親子式大按摩浴缸、按摩椅、四套音響、三套電玩、家庭劇院、酒藏室、三部冰箱、吧台、大魚缸、鋼琴、紀念品展示櫃等居家生活機能，希望能全部移植到新居中，而新屋室內空間只有濃縮到單層四十五坪！

尊重建築的本性

過大面積的室內景觀開窗，勢必抵減可供利用的牆面，影響收納，但此建築的景觀價值絕對不可忤逆；幸運的是，我們找到一間廁所改裝的儲藏室，按計劃切開背牆形成開口，嵌入大量影音設備，藉重儲



餐廳為活動中心建構全家人的精神堡壘。

藏室的部分空間，在平面圖畫出軸線略作傾斜而得到加長的斜線，重新建立一道寬長的電視主牆，兼顧大尺寸LED螢幕電視牆，如此業主所喜好的視聽娛樂生活品味便可同時兼顧了。

得獎感言

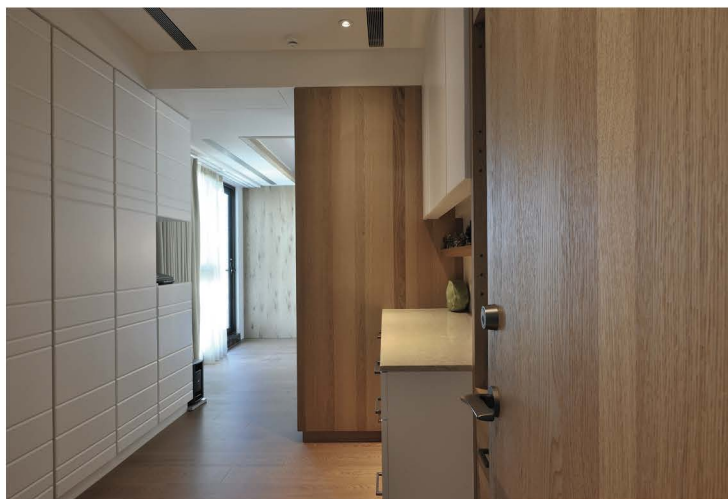
主辦單位在本屆金創獎中增設了五十坪以下住宅A類，相較於百坪豪宅與透天別墅來說，這個親民的類別才是普羅大眾所熟悉的規模與最有感的尺度！

在此種規模下，業主通常有「三限」：預算有限、空間有限、想像力卻是無限！對業主之於家的期待，設計者要避免乖張浮誇，用心投入有限空間裡，設法讓務實的三房兩廳構成主力規劃，盡善盡美達到業主要求的目標。

讚美「我家之主——張宅」擁有滿滿和諧與喜樂，這種氛圍已成功的散佈在業主日常生活中。感謝業主張先生對設計師的信賴，給予專業的尊重態度。同時感謝主辦單位及金創獎評審團，主辦代表普羅大眾居住空間的A類住宅，票選上陽設計作品成為A類住宅之金獎，此類組內容豐富也更多元，總之令人期待。■



開放式廚房連接著餐廳，白雲吊燈象徵天主的關懷。



房門口處配置衣帽櫃隔間，自然隱蔽的二進式主臥房。



合併二間澡堂擴大親子共浴的快樂童年。